

フラワーサールの紹介

江ノ電の藤沢駅と江ノ島駅に花飾が設けられており、電車を待つ間のひととき、私たちの心を癒してくれる花飾をご紹介します。

花でいこいのひとときを!! 江陽会と鎌倉華道会

江陽会の連絡先
藤沢市片瀬二一四一四八
中島生花店 中島絹子

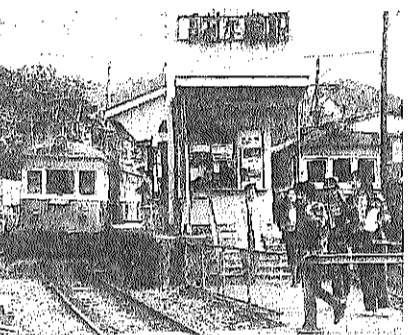
江ノ電の藤沢駅と江ノ島駅に花飾が設けられており、電車を待つ間のひととき、私たちの心を癒してくれる花飾をご紹介します。

鎌倉華道会の連絡先
藤沢市片瀬二一四一四八
中島生花店 中島絹子

江ノ電の藤沢駅と江ノ島駅に花飾が設けられており、電車を待つ間のひととき、私たちの心を癒してくれる花飾をご紹介します。

鎌倉華道会の連絡先
藤沢市片瀬二一四一四八
中島生花店 中島絹子

江ノ電の藤沢駅と江ノ島駅に花飾が設けられており、電車を待つ間のひととき、私たちの心を癒してくれる花飾をご紹介します。



江ノ電 駅のめぐり 稲村ヶ崎

行合川を渡って大境・追揚・姥ヶ谷といった旧停留所を過ぎると稲村ヶ崎である。ここ稲村ヶ崎は新田義貞の鎌倉攻めの折に、極楽寺坂切通しを避けるため海岸つたいに鎌倉へはいるろうとしたが、海が呻に迫った要害の地であったがために渡ることができなかった。義貞は後醍醐天皇から賜った太刀を海中に投じて海神に祈り、潮の引くのを待って渡ったと伝えられる。義貞は潮の干潮を知り尽くしていたのかも知れない。(文・高野修 写真・西尾亜紀夫)



沿線00 掲示板

あなたも応募 しませんか

江ノ電七周年記念企画として募集中の各種作品は、六月末の切替がよいと近づいてきた。応募は早目にとぞ。藤沢駅の花飾、私と江ノ電の作文と詩の欄は本電等。

お中元と私 体験談募集 今年もお中元の時期が近づき、

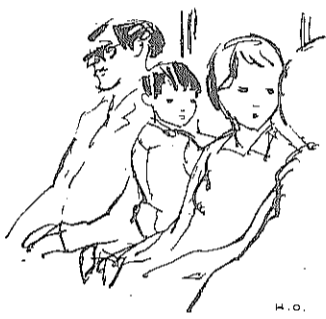
お知らせ下さい 昔の鉄道写真 鉄道はがき 売り切れ

江ノ電 暦日 (2)

伊藤海彦 挿画・岡本半三

子供の声

「ねえ、江ノ電で早いねえ」
「ねえ、母はよく聞いていない。子供は、
「ねえ、ねえ、江ノ電で早いねえ」
「ねえ、ねえ、江ノ電で早いねえ」
「ねえ、ねえ、江ノ電で早いねえ」
「ねえ、ねえ、江ノ電で早いねえ」



「ねえ、江ノ電で早いねえ」
「ねえ、ねえ、江ノ電で早いねえ」
「ねえ、ねえ、江ノ電で早いねえ」
「ねえ、ねえ、江ノ電で早いねえ」
「ねえ、ねえ、江ノ電で早いねえ」
「ねえ、ねえ、江ノ電で早いねえ」



NIPPON 100 万國郵便連合加盟100年記念

今月の新切手
★六日 高速増殖「常陸」臨
切手、五〇円、百円各一種、二
種組合せ小型シート、一八七
年六月一日にUPU(万国郵
便連合)に加盟してから百周年
にあたる。

人生は一度、ほんの少しぜいたくに

●スウェーデンからやってきた トーリングハウス

●価値ある住まいをお届けする

販売施工 湘南トーリングハウス株式会社

〒251 藤沢市鶴沼神明町2丁目5番2号

家 安く・早く 良い技術

神奈川県指令商工藤第60号

修理と増・改築

電気 設計 土木 大工 石屋	水道 プロ 鉄板 塗防	気道 骨金 装水	内装仕 上 造建 白アリ 看浄 化	上 園具 除 板 槽
----------------------------	----------------------	----------------	----------------------------------	------------------------

ホームローン取扱い
見積り・御相談無料

藤沢市営繕協同組合

お申込み・お問合せ 藤沢市丸行555番地

藤沢～大磯方面の不動産物件売買
何卒当社にご用命下さい。

1,560万	藤沢市鶴沼松ヶ岡2丁目 (小田急鶴沼海岸駅徒歩約6分)	更地	41.5坪
1,100万	藤沢市藤沢字中横須賀 (藤沢駅北口より徒歩約6分)	更地	26.8坪
2,518万	藤沢市鶴沼海岸3丁目 (小田急鶴沼海岸駅徒歩約5分)	更地、南西道	70.6坪
4,023万	藤沢市鶴沼松ヶ岡2丁目 (江ノ電鶴沼駅徒歩約3分)	更地 閑静住宅街	105.8坪

横浜ステーションビル直系 **横浜駅ビル建物株式会社**

不動産部直通 TEL. 藤沢市 藤沢420-6 AM.10.00～PM.5.30

証券貯蓄のご相談はお気軽に

— カウンター・レディがお待ちしています —

変化を先取りする

三洋証券

藤沢支店

TEL. 藤沢市 藤沢420-6